

Mylan HIV Self Test

विश्व का एकमात्र एकीकृत HIV स्व:जांच
डिवाइस है¹



सुरक्षित¹



सुविधाजनक¹



सटीक¹

✓ जांच के लिए कई घटकों का इस्तेमाल नहीं करना पड़ता है¹

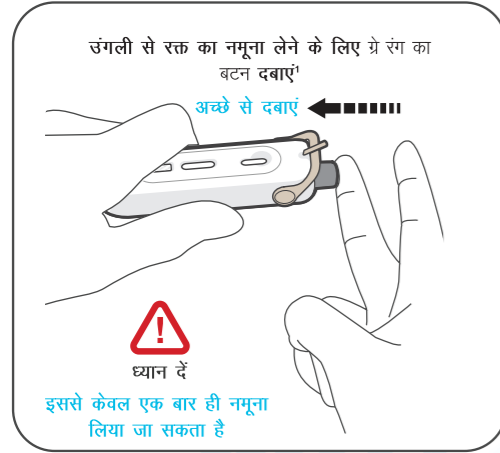
✓ उपयोगकर्ता द्वारा की जाने वाली गलतियों को कम करता है¹

✓ जांच प्रक्रिया को सरल बनाता है¹

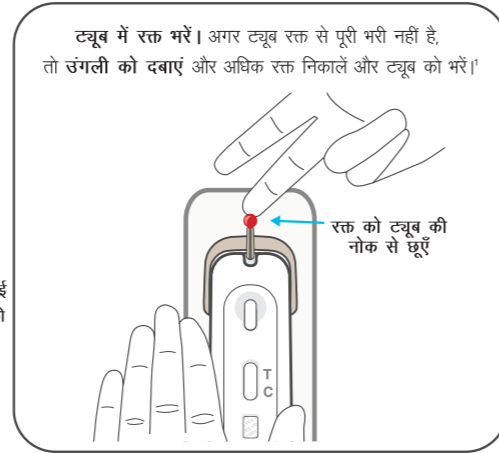
✓ जांच की सटीकता बढ़ाता है¹

Mylan HIV Self Test उपयोग करने में आसान है

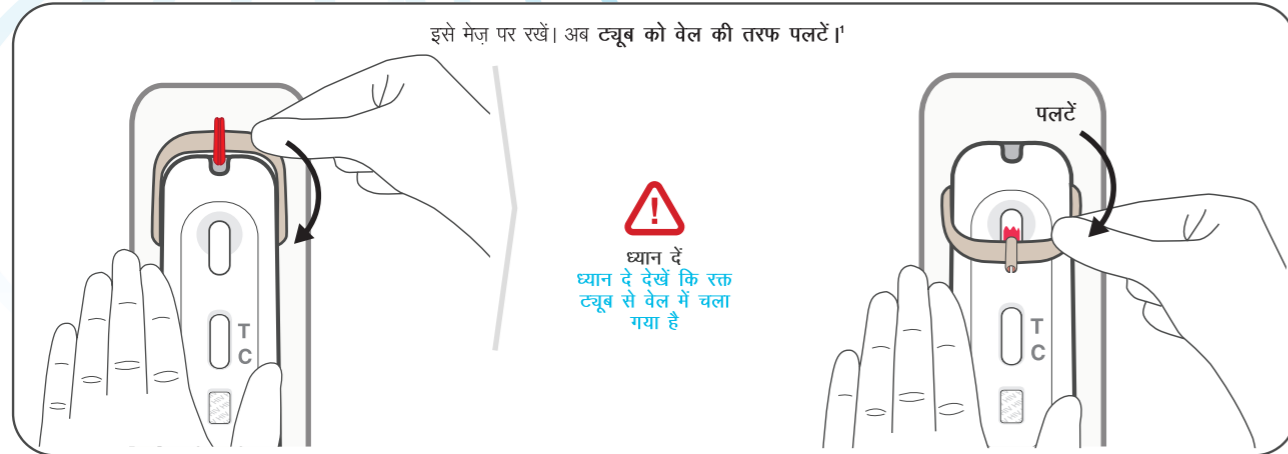
कदम 1



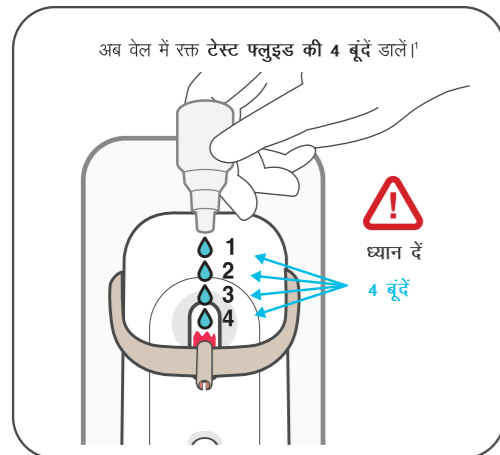
कदम 2



कदम 3



कदम 4



कदम 5



⊖ HIV नैगेटिव

अगर C के सामने लाइन दिखाई देती है, तो इसका मतलब है कि आप HIV नैगेटिव हैं। ध्यान दें कि T के सामने कोई लाइन नहीं होनी चाहिए। यह एक प्राथमिक जांच टेस्ट है।

3 महीनों के बाद फिर से जांच करें

अधिक जानकारी के लिए साथ दिया गया देखमाल कार्ड देखें



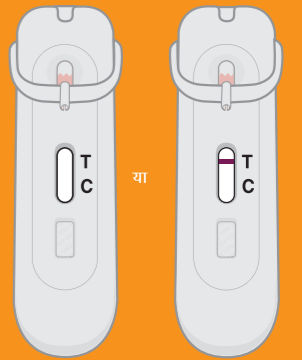
? टेस्ट ने काम नहीं किया

अगर C के सामने कोई लाइन दिखाई नहीं देती है, तो इसका मतलब है कि टेस्ट ने काम नहीं किया।

यह एक प्राथमिक जांच टेस्ट है। इसलिए आगे की जांच के लिए क्लीनिक जाएँ।



अधिक जानकारी के लिए साथ दिया गया देखमाल कार्ड देखें



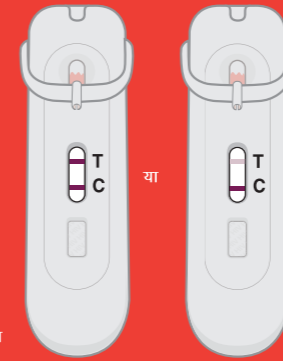
+ HIV पॉज़िटिव

अगर दो लाइनें दिखाई देती हैं, भले ही वो धुंधली ही क्यों न हों, तो इसका मतलब है कि आप HIV पॉज़िटिव हैं।

यह एक प्राथमिक जांच टेस्ट है। इसलिए आगे की जांच के लिए क्लीनिक जाएँ।



अधिक जानकारी के लिए साथ दिया गया देखमाल कार्ड देखें

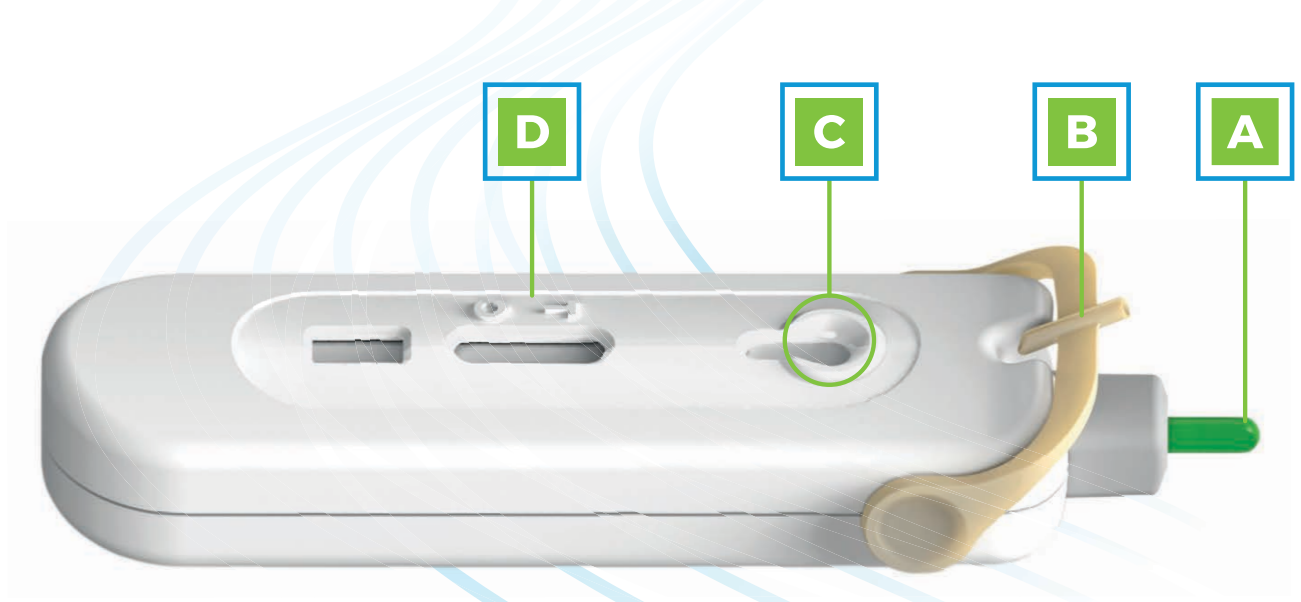


अधिक जानकारी के लिए और कदम दर कदम जांच प्रक्रिया की वीडियो देखने के लिए <http://www.mylanez2uz.com> पर जाएँ

महत्वपूर्ण बातें: टेस्ट करने से पहले अपने हाथ अच्छे से धोएँ और सूखा लें। जांच करने से पहले पैकेट के दिए गए निर्देशों को अच्छी तरह से पढ़ा जाना चाहिए। यह एक प्राथमिक जांच टेस्ट है। यदि आपका परिणाम "HIV नैगेटिव" आता है, तो 3 महीनों के बाद फिर से जांच करें। यदि परिणाम का मतलब है कि "टेस्ट ने काम नहीं किया" है या "HIV पॉज़िटिव" है, तो आगे की जांच के लिए क्लीनिक जाएँ।

Mylan HIV Self Test

अपने नए डिज़ाइन के लिए जाना जाता है*



A

सुरक्षा के लिए बिल्ट-इन लैंचेट¹

अपने आप अंदर-बाहर होने वाला सेप्टी लैंचेट गंभीर चोट लगने से बचाता है, क्योंकि सुरक्षित निपटान के बाद सुई डिवाइस के अंदर ही लॉक हो जाती है।

B

सटीक रक्त एकत्रीकरण¹

रक्त एकत्रित करने वाली यह यूनिट उपयोग में आसान है, इसे इस तरह से डिज़ाइन किया गया है कि नमूने की मात्रा बिल्कुल सटीक (10µl) होती है, जिससे टेस्ट प्रदर्शन इष्टतम होता है।

C

रक्त का आसानी से पहुंचना¹

रक्त एकत्रित यूनिट को घुमाकर, रक्त अच्छे से टेस्ट स्ट्रिप तक पहुंच जाता है।

D

परिणाम समझने में आसानी¹

परिणाम 15 मिनटों में आ जाता है, जिसे आसानी से समझा जा सकता है।

*1



संदर्भ:

1. Data on file.

2. WHO PQ Public Report ; Version 1.0; July 2019.

Available at: https://www.who.int/diagnostics_laboratory/evaluations/pq-list/190708_pdx_0320_090_00_pqpr_mylan_hiv_self_test.pdf; Accessed on 1st April 2020

अधिक जानकारी के लिए, कृपया संपर्क करें:

Mylan Pharmaceuticals Private Limited

No. 32/1 & 2, 34/1 to 4, 7th to 12th Floor,
Prestige Platina Block 3, Kadubeesanahalli Village,
Varthur Hobli, Outer Ring Road, Bangalore East Taluk,
Bangalore – 560 103.

टेलीफोन: +91 80 6672 8000

फैक्स: +91 80 6672 8899

ई-मेल: mylan.india@mylan.in

वेबसाइट: www.mylan.in

पंजीकृत कार्यालय

Mylan Pharmaceuticals Private Limited,
Plot No.564/A/22, Road No.92,
Jubilee Hills,Hyderabad, Telangana,
India, 500096
CIN: U73100MH1997PTC106267

अधिक जानकारी के लिए,

कृपया
www.ez2uzhivselftest.com

पर जाएँ



Follow us on:



#ez2uzhivselftest

MYL/6/2020/174/EXP/05/2022

