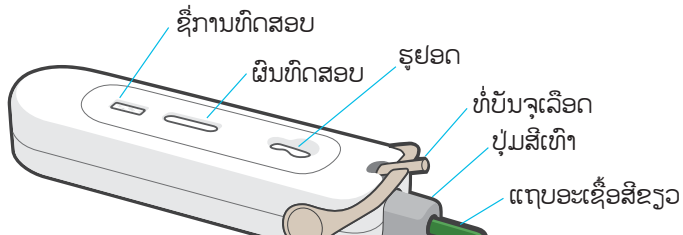


ເບິ່ງວິດີໂອໄດ້ທີ່: <http://www.mylan.in/en/mylanhivselftest>

ທ່ານຕ້ອງການຂອງສີ່ຢ່າງດັ່ງນີ້:

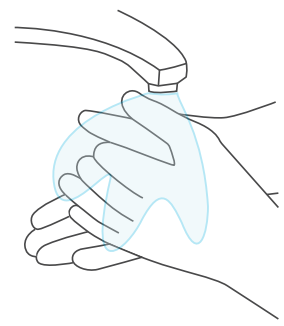


- ສໍາລິ ຫຼື ຜ້າເຊັດ
- ເຄື່ອງນັບເວລາ
- ຂວດນໍ້າຢາສໍາລັບທົດສອບ

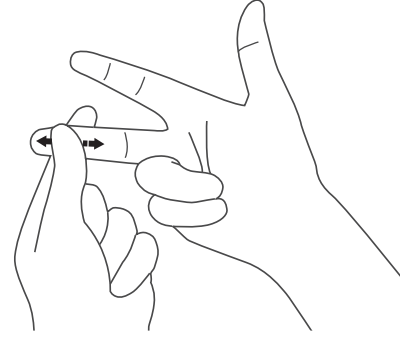
ຕ້ອງການຄວາມຊ່ວຍເຫຼືອເພີ່ມເຕີມ? ເປີດໜ້າຖັດໄປ

**ສິ່ງສໍາຄັນ:** ຫ້າມເປີດຊອງເຫຼືອມທີ່ບັນຈຸຈິນກວ່າເຈົ້າໄດ້ອ່ານຄໍາແນະນໍາ ແລະ ຜ່ອມທີ່ຈະເຮັດການທົດສອບ. ໃຫ້ນໍາໃຊ້ທັນທີພາຍຫຼັງທີ່ເປີດ.

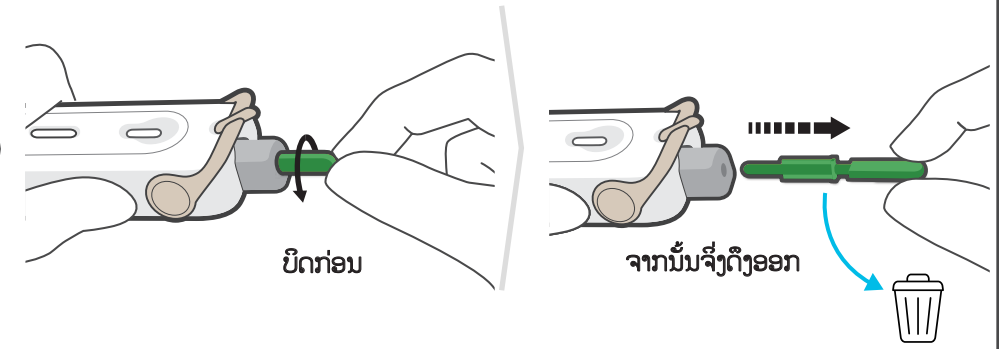
**1** ລ້າງມື ແລະ ເຮັດໃຫ້ມືແຫ້ງ. ກວດເບິ່ງມືໝົດອາຍຸ ກ່ອນທີ່ຈະເປີດຊອງເຫຼືອມ.



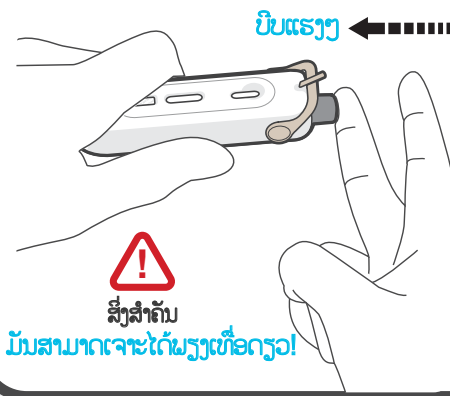
**2** ນວດມື ຂອງເຈົ້າເປັນເວລາ 5 ເຖິງ 10 ວິນາທີ.



**3** ບິດຄ່ອຍໆ ແລະ ດຶງແຖບສີຂຽວອອກ, ຈາກນັ້ນກໍ່ເອົາຖິ້ມ.



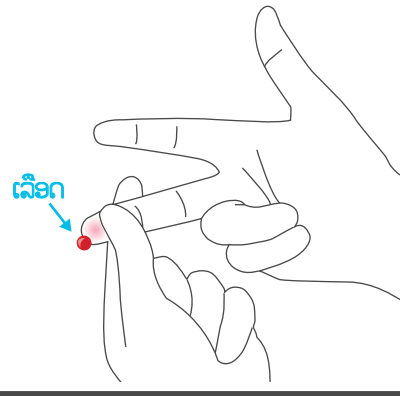
**4** ບີບປຸ່ມສີເທົາເພື່ອເຈາະນ້ຳ.



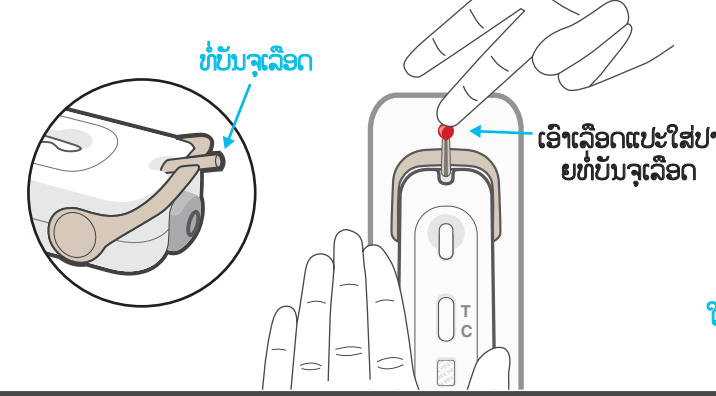
**5** ວາງເຄື່ອງທົດສອບໃກ້ກັບແຜ່ນແຈ້ງຜົນກວດ.



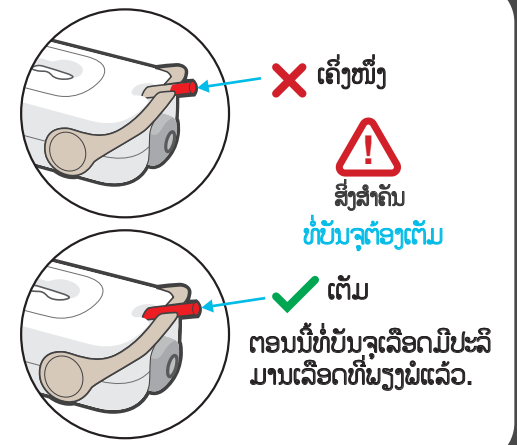
**6** ບີບນວດນ້ຳມືແຫ້ງຢູ່ດ້ານຫຼັງຈຸດທີ່ຖືກເຈາະເພື່ອເອົາເລືອດ.



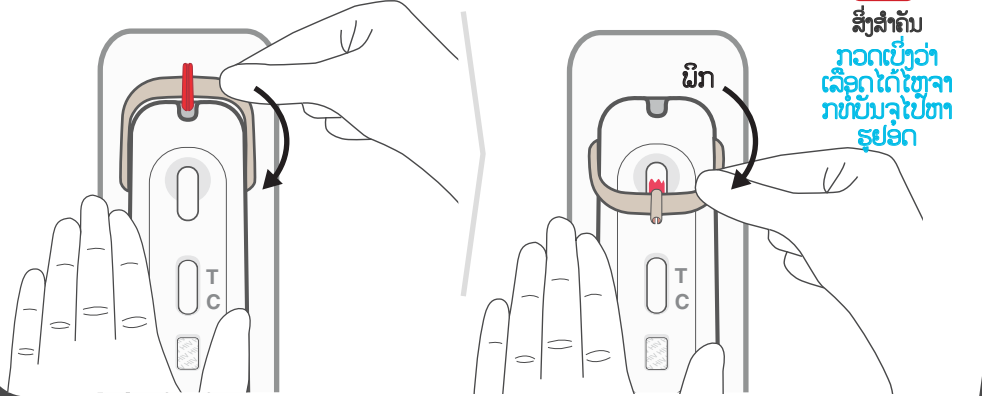
**7** ຍອດເລືອດໃສ່ທີ່ບັນຈຸເລືອດ. ຖ້າເລືອດຍັງບໍ່ເຕັມ, ໃຫ້ບີບນວດນ້ຳມືອີກເພື່ອເອົາເລືອດເພີ່ມ.



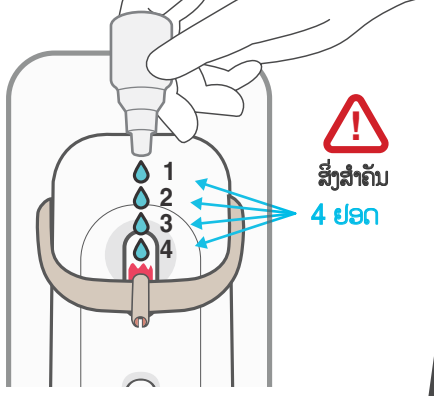
**ສິ່ງສໍາຄັນ**  
ຖ້າພົບຂໍ້ຫຍຸ້ງຍາກ, ໃຫ້ເຊັດມືໃຫ້ສະອາດ ແລະ ບີບນວດອີກຄັ້ງ.



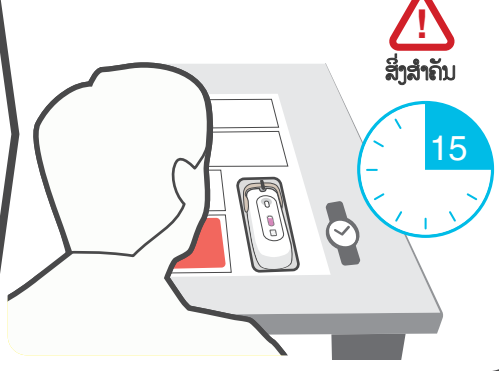
**8** ວາງເຄື່ອງທົດສອບໄວ້ທົ່ງໂຕະ. ຮອດຕອນນີ້ໃຫ້ຝຶກທີ່ບັນຈຸເລືອດໄປຫາຮູຢອດ.



**9** ເພີ່ມ 4 ຢອດ ລົງໃນຮູຢອດ.



**10** ລໍຖ້າ 15 ນາທີ ກ່ອນທີ່ຈະອ່ານຄໍາຜົນກວດ. ຢາລໍຖ້າເກີນກວ່າ 20 ນາທີ.



**ຜົນກວດ**

ໃຫ້ໝັ້ນໃຈວ່າເຈົ້າໄດ້ລໍຖ້າ 15 ນາທີ.  
ຖ້ານ້ຳມືຂອງເຈົ້າຍັງມີເລືອດໄຫຼອອກ ໃຫ້ນໍາໃຊ້ສໍາລິ ຫຼື ຜ້າເຊັດ.  
ຈັບຄູ່ຜົນກວດຢ່າງລະມັດລະວັງກັບຕົວເລືອກເຄື່ອງໝາຍ **-**, **?** ແລະ **+**.  
ສໍາລັບຂໍ້ມູນເພີ່ມເຕີມກ່ຽວກັບ HIV, ເປີດໜ້າຖັດໄປ.

**- HIV ເປັນຜົນລົບ**

ຖ້າມີຂີດໜຶ່ງສະແດງຂຶ້ນຢູ່ແຖບ C, ຜົນກວດຫາເຊື້ອ HIV ຂອງເຈົ້າແມ່ນເປັນຄໍາລົບ. ແຕ່ຕ້ອງບໍ່ມີຂີດສະແດງຢູ່ແຖບ T. ນີ້ແມ່ນການທົດສອບເບື້ອງຕົ້ນ. ເຮັດການທົດສອບຄືນພາຍຫຼັງ 3 ເດືອນ

ສໍາລັບຂໍ້ມູນເພີ່ມເຕີມ ໃຫ້ເບິ່ງຕື່ມຢູ່ບັດກ່ຽວກັບການເບິ່ງແຍງ.

**? ການທົດສອບບໍ່ໄດ້ຮັບຜົນ**

ຖ້າບໍ່ມີຂີດສະແດງຢູ່ແຖບ C, ຫາຍຄວາມວ່າການທົດສອບບໍ່ໄດ້ຮັບຜົນ. ນີ້ແມ່ນການທົດສອບເບື້ອງຕົ້ນ. ໃຫ້ໄປຫາຄູິນິກເພື່ອການກວດຕື່ມ.

ສໍາລັບຂໍ້ມູນເພີ່ມເຕີມ ໃຫ້ເບິ່ງຕື່ມຢູ່ບັດກ່ຽວກັບການເບິ່ງແຍງ.

**+ HIV ເປັນຜົນບວກ**

ຖ້າມີສອງຂີດສະແດງຂຶ້ນ, ເຖິງວ່າເຈົ້າຈະເປັນລົມ, ແຕ່ຜົນທົດສອບ HIV ຂອງເຈົ້າແມ່ນເປັນຜົນບວກ. ນີ້ແມ່ນການທົດສອບເບື້ອງຕົ້ນ. ໃຫ້ໄປຫາຄູິນິກເພື່ອກວດຕື່ມ.

ສໍາລັບຂໍ້ມູນເພີ່ມເຕີມ ໃຫ້ເບິ່ງຕື່ມຢູ່ບັດກ່ຽວກັບການເບິ່ງແຍງ.



**ສິ່ງສໍາຄັນ**  
ວາງເຄື່ອງກວດໄວ້ບ່ອນນີ້, ນີ້ຈະຊ່ວຍໃນການຕື່ມເລືອດໃສ່ໃນທີ່ບັນຈຸເລືອດ

